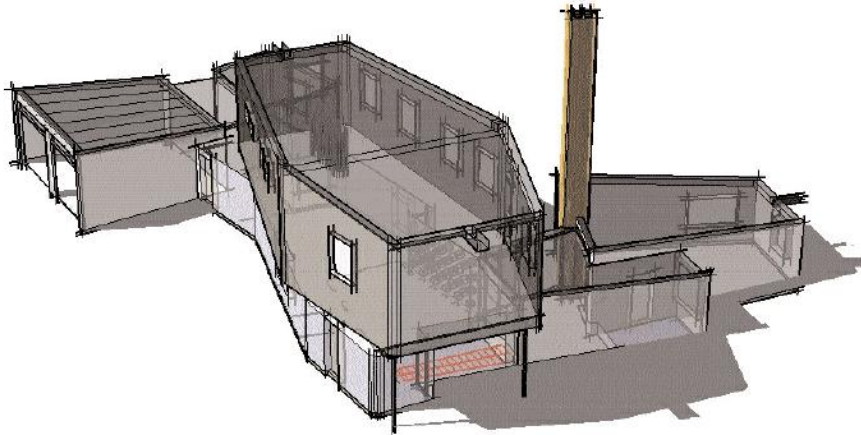


Skitsér dine ideer hurtigt og enkelt med SketchUp

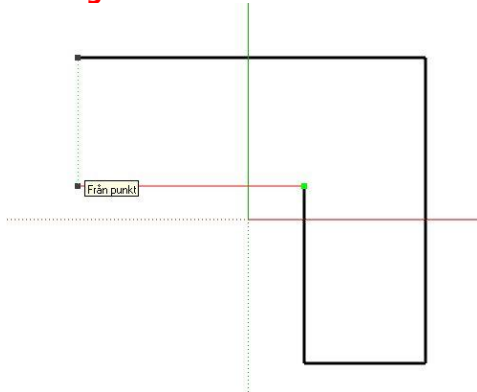


SketchUp er fremtiden for alle som vil have et let anvendeligt værktøj til at skitsére ideer og forslag i 3D. SketchUp tilbyder en helt ny måde at bruge computeren som tegningsredskab på. En måde som meget ligner det at tegne med papir og blyant. På www.ThvilumSoftware.dk finder du SketchUp.

Samarbejde med AutoCAD

SketchUp er et selvstændigt program og et perfekt supplement til AutoCAD og AutoCAD LT. Du kan eksportere dine SketchUp-tegninger til AutoCAD for at fortsætte din konstruktion der, lige som du kan importere dine AutoCAD-tegninger til SketchUp for at visualisere dem.

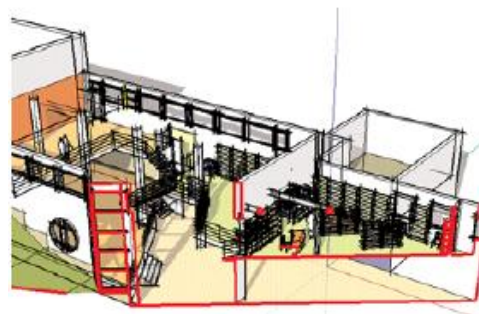
Unikt grænseflade



SketchUps unikke anvendelsesgrænseflade gør det hurtigt og enkelt muligt at skabe, vise og modificere modeller i 3D. Du tegner objektets yderlinier præcis som du ville have gjort med papir og blyant. Intelligente læsnings muligheder genkender automatisk liniernes egenskaber, fylder modellen og skaber derved en geometrisk figur i 3D.

Sektioner

SketchUp kan beskære modeller for at skabe 2D tegninger, sektioner og affasede tegninger ved hjælp af værktøjet Sektioner. De tværsnit som skabes gør det f.eks. muligt at få et blik ind i bygningen og derved se indretningen.



Værktøjet gør det muligt at arbejde i modellen uden at øde lægge geometrier. Funktionen kan med fordel benyttes ved gennemgang og præsentationer af modeller og skitser.

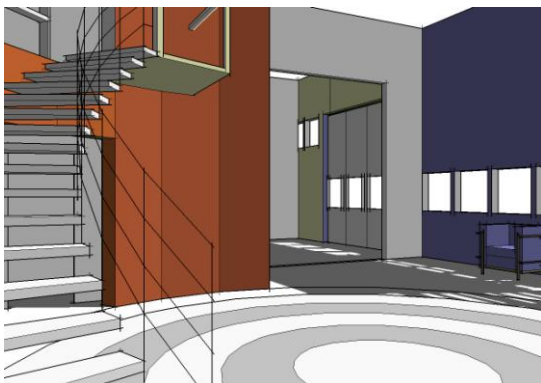
Import og eksport af DWG- og DXF-filer

Når du arbejder i SketchUp kan du både importere DWG-tegninger og eksportere objekter som er skabt i SketchUp til DWG-formatet. SketchUp er derfor et let anvendeligt supplement til AutoCAD LT, AutoCAD og andre Cad-miljøer.

3DS-eksport

3DS-formatet er flittigt brugt de sidste år og du kan også eksportere dine SketchUp-modeller til 3DS. Dermed kan du opretholde materialer, fonte, lys og kamera-indstillinger ved eksport til f.eks. 3D Studio Max

Værktøj for kameraplacering



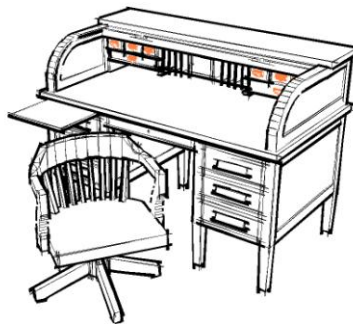
Med værktøj for kameraplacering kan du placere et kamera så du selv afgøre fra hvilken position eller vinkel modellen skal vises. Derudover kan du med dette værktøj se dig om i modellen eller "gå en tur" i den.

"Billedeksempel"-teknologi

Med SketchUps "billedeksempel"-teknologi kan du lave korte animationer af dine modeller ud fra forskellige vinkler. De animerede præsentationer udgør dynamiske visninger af en model og er utrolig anvendelig når man skal fremvise sit arbejde eller hvis man skal studere skyggeeffekter. I SketchUp er det muligt på få minutter at skabe sådanne animationer.

Visualiseringsværktøj

SketchUp indeholder funktionalitet for profillinier og forlængede kantlinier for på den måde at skabe et skitseudseende. Der findes ydermere værktøjer for komponenter som tilpasser sig objekterne, fonte, farver og overflader.



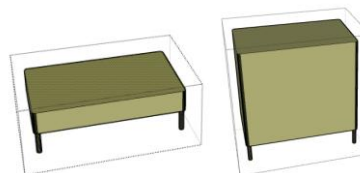
Værktøj for skyggeeffekter

SketchUp har en værktøjsboks for interaktive skygger. Ved hjælp af dette værktøj kan du generere billeder med større dybde. Du kan endda studere sollyset. Og alt dette foregår i realtid.



Tryk / Træk

"Tryk / Træk"-funktionen gør, præcis som navnet antyder, det muligt helt enkelt at klikke på en model og derved skabe geometriske 3D-modeller. Med "Tryk / Træk"-funktionen kan du derfor hurtigt skabe komplekse 3D-modeller ved at trykke eller trække i en 2D-model.



Dansk forhandler :

T H V I L U M

Rønhøjvej 12, 8300 Odder
Tlf. 86 54 62 33
www.ThvilumSoftware.dk